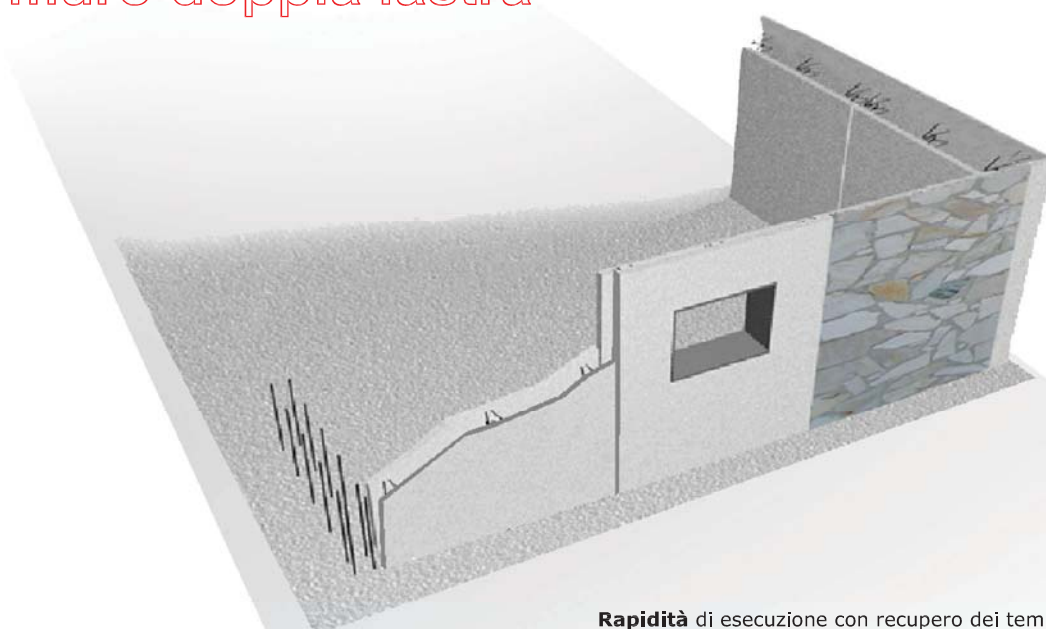


# NUOVA **Supersolaio** MOROSINI

*quando costruire diventa semplice*

muro doppia lastra



**Rapidità** di esecuzione con recupero dei tempi e costi di realizzazione

**Risparmio** dell'attrezzatura impiegata

**Migliori finiture estetiche** rispetto ai sistemi tradizionali

**Versatilità dimensionale e strutturale**

Possibilità di scassi per l'impiantistica

Possibilità di eliminare la sponda per il contenimento del getto del solaio superiore

**Buona impermeabilità** per l'eliminazione dell'armatura passante

**Sicurezza d'impiego**

**Durabilità (UNI 9858)**

## Caratteristiche e dettagli costruttivi

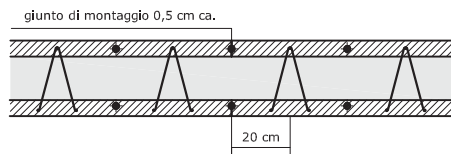
La Nuova Supersolaio S.r.l. propone il sistema costruttivo doppia lastra composto in due lastre in calcestruzzo vibrato collegate fra loro con tralicci elettrosaldati incorporati nel getto e da ripartitori Ø5-8/20" ancorati ai tralicci o mediante staffe formando così un cassero a vista.

Gli elementi sono modulari larghi 120 cm; gli spessori dei muri doppia lastra sono di 20-25-30-35-40-50 cm realizzati con tralicci elettrosaldati e ripartitori.

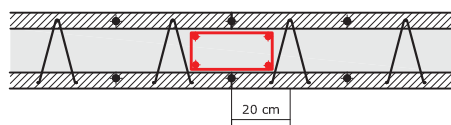
La superficie è di gradevole finitura liscia fondo cassero da lasciare a vista o eventualmente si può prevedere un rivestimento in pietra.

Ogni opera è seguita dallo schema di montaggio dove sono riportate le indicazioni relative al passo delle chiamate consigliato, alle modalità di posa dell'elemento, al getto e al disarmo.

### COLLEGAMENTO PARETE - PARETE DIRITTO

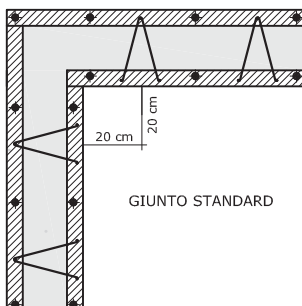


GIUNTO STANDARD

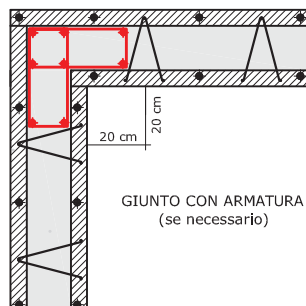


GIUNTO CON ARMATURA  
(se necessario)

### COLLEGAMENTO PARETE AD ANGOLO

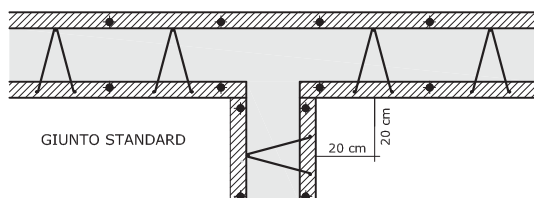


GIUNTO STANDARD

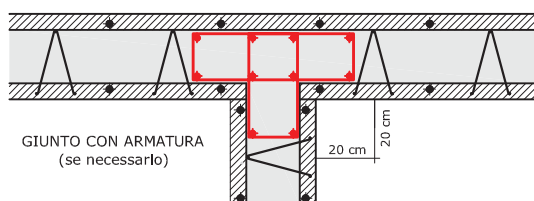


GIUNTO CON ARMATURA  
(se necessario)

### COLLEGAMENTO PARETE A "T"



GIUNTO STANDARD



GIUNTO CON ARMATURA  
(se necessario)

